

# Home Banking

## Guida all'accesso



CRÉDIT AGRICOLE  
Una grande banca, tutta per te.

# Nuovo Cliente? Come accedere per la prima volta

## TIENI A PORTATA DI MANO



CODICE UTENTE



DATA DI NASCITA



PASSWORD

## 1. INSERISCI IL CODICE UTENTE

È il codice numerico di 9 cifre univoco e non modificabile che ti è stato assegnato dalla Banca.

## 2. INSERISCI LA TUA DATA DI NASCITA

Nei prossimi step, dovrai cambiarla con una nuova Data Importante, diversa dalla tua data di nascita.

## 3. PROSEGUI E DIGITA LA PASSWORD

È il codice di 6 cifre che ti è stato assegnato dalla Banca e consegnato in versione cartacea o inviato tramite sms al momento dell'attivazione dei servizi.

## 4. CREA DATA IMPORTANTEE PASSWORD

Personalizza la tua Data Importante e crea una nuova Password. Se non lo hai indicato all'apertura del conto, inserisci anche il tuo indirizzo email.



**Conserva le nuove credenziali**  
Ti serviranno per gli accessi futuri da App e Home Banking.

## 5. IMPOSTA IL PIN DISPOSITIVO

Ricevi la Securecall sul numero indicato all'apertura del conto e segui le istruzioni per impostare il PIN Dispositivo.



Ricordati di inserire il PIN Dispositivo con il **vivavoce disattivato**.



**Conservalo**, ti servirà per accedere e autorizzare i pagamenti da App e Home Banking.

## 6. BENVENUTO NEL TUO HOME BANKING!



# Già Cliente? Come accedere

## ACCEDI CON



CODICE UTENTE



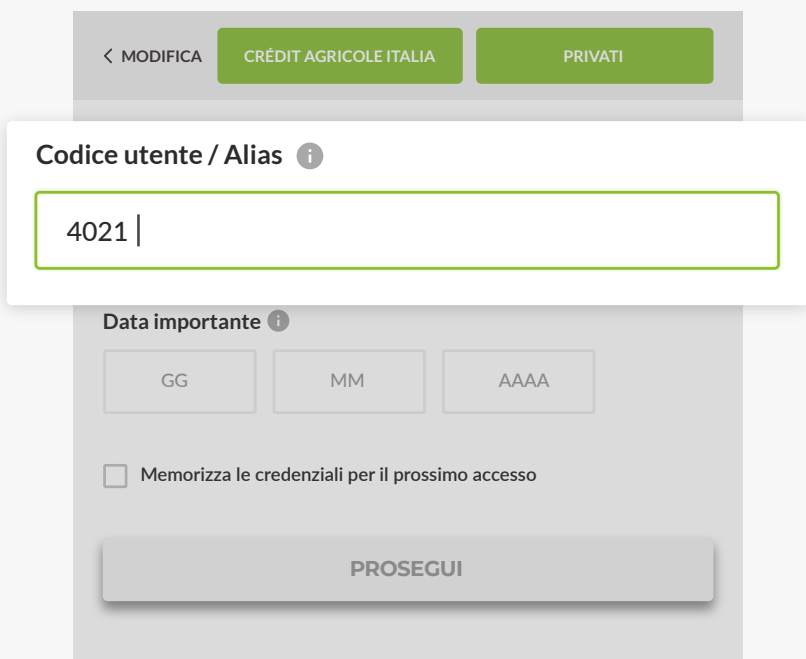
DATA IMPORTANTE



PIN DISPOSITIVO /  
DATO BIOMETRICO

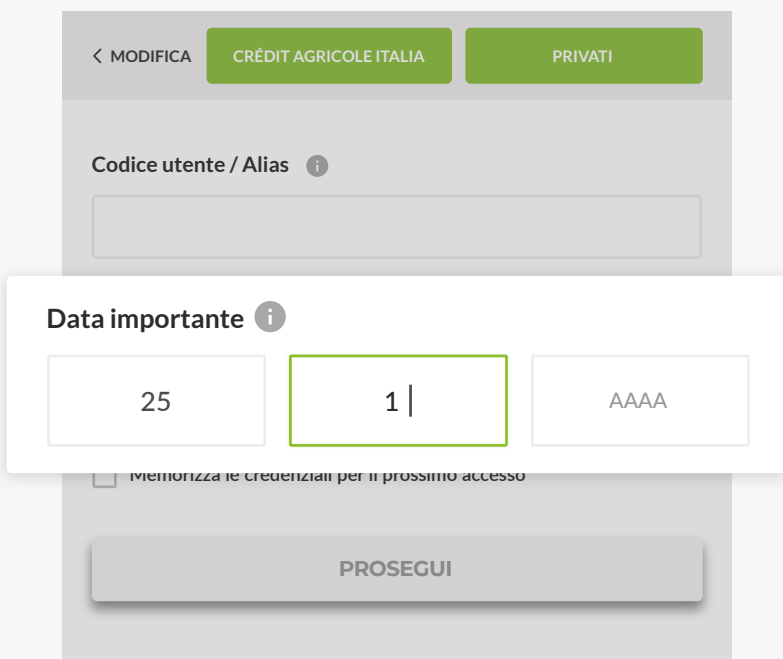
### 1. INSERISCI IL CODICE UTENTE O ALIAS

È il codice numerico di 9 cifre univoco e non modificabile che ti è stato assegnato dalla Banca.



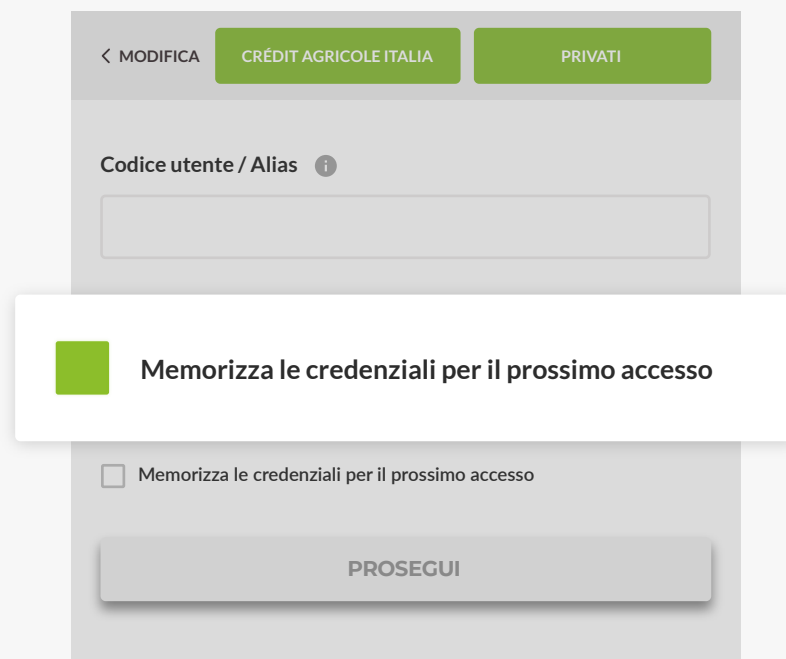
### 2. INSERISCI LA DATA IMPORTANTE

È la data personalizzata che hai impostato al tuo primo accesso.



### 3. MEMORIZZA LE CREDENZIALI

Per un accesso più veloce, memorizza Codice Utente e Data Importante.



### 4. AUTORIZZA L'ACCESSO

Riceverai una notifica sulla tua app Crédit Agricole Italia. Aprila e autorizza l'accesso con il metodo che preferisci:



Dato Biometrico  
(Face ID o Impronta Digitale)



PIN  
Dispositivo

Se non hai ancora scaricato l'app, puoi autorizzare l'accesso tramite **Securecall**. Riceverai una chiamata sul numero abilitato e dovrai inserire con la tastiera del telefono il PIN Dispositivo seguito da #

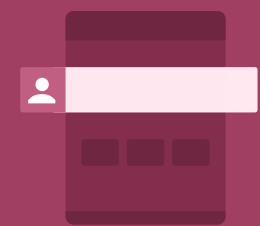
### 5. BENTORNATO NEL TUO HOME BANKING!

#### Non ricevi le notifiche?

- Controlla che il tuo telefono sia collegato a Internet (rete dati o Wi-Fi)
- L'app sia installata sul tuo dispositivo e aggiornata all'ultima versione
- Le notifiche siano attive. Le attivi in "Gestione dispositivi", all'interno delle impostazioni della Dashboard



# Non ricordi le tue Credenziali?



**CODICE  
UTENTE**

## COSA TI CHIEDIAMO

- 1 Codice Fiscale o Partita IVA
- 2 Indirizzo email associato al conto



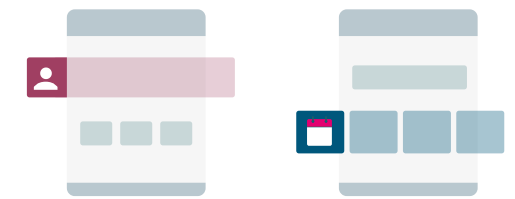
Puoi modificare la tua **email preferita**, utile per recuperare le credenziali, nel Profilo Personale del tuo Home Banking. Basta cliccare la stella a lato dell'indirizzo email.

## COSA SUCCUDE

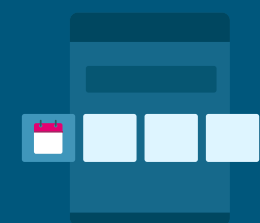


Riceverai un'email con il tuo Codice Utente

## AL NUOVO ACCESSO



Dovrai inserire il **Codice Utente** che hai ricevuto via email e la Data Importante



**DATA  
IMPORTANTE**

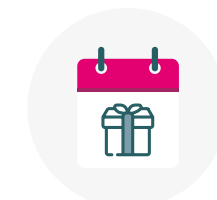
## COSA TI CHIEDIAMO

- 1 Codice Fiscale o Partita IVA
- 2 Indirizzo email associato al conto
- 3 Autorizzazione tramite Securecall



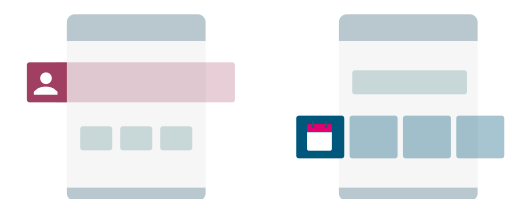
Se non ricordi il PIN Dispositivo oppure non hai numeri Securecall attivi, **contatta il tuo Gestore.**

## COSA SUCCUDE



Come Data Importante viene automaticamente reimpostata la tua data di nascita

## AL NUOVO ACCESSO



Dovrai inserire Codice Utente e data di nascita **per impostare la nuova Data Importante**



**PASSWORD**

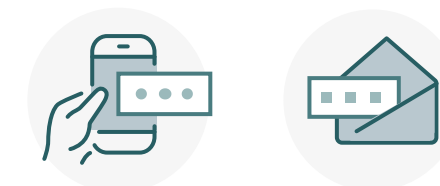
## COSA TI CHIEDIAMO

- 1 Codice Utente
- 2 Codice Fiscale o Partita IVA
- 3 Numero e data di scadenza dell'ultimo documento fornito alla banca



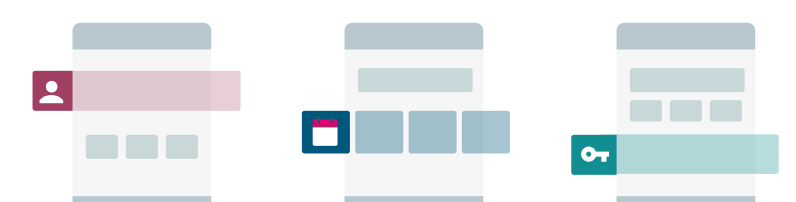
Se non ricordi il **documento** oppure non hai un **indirizzo email** associato all'utenza, **contatta il tuo Gestore.**

## COSA SUCCUDE



Riceverai SMS con prima parte ed email con seconda parte della nuova Password

## AL NUOVO ACCESSO



Dovrai inserire Codice Utente, Data Importante e la Password appena ricevuta **per impostare quella nuova**



**PIN  
DISPOSITIVO**

## COSA TI CHIEDIAMO

- 1 Codice Fiscale o Partita IVA
- 2 Indirizzo email associato all'Utenza
- 3 Password



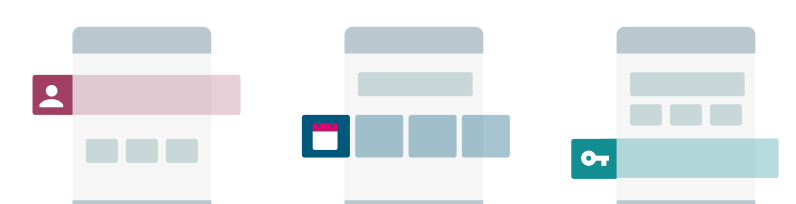
Se non ricordi la Password, ti invitiamo a resettarla prima di procedere.

## COSA SUCCUDE



Riceverai una nuova email con il link per resettare il PIN Dispositivo

## AL NUOVO ACCESSO



Dovrai inserire Codice Utente, Data Importante e Password **per registrare un nuovo PIN Dispositivo tramite Securecall**



## ALIAS

È un nickname che scegli tu e che puoi utilizzare all'accesso in alternativa al Codice Utente. L'utilizzo di uno non esclude l'altro. Lo imposti nell'area "Configurazione" del tuo Home Banking. Seleziona la voce "Gestione Credenziali" e poi clicca su "Accesso".

## APP CRÉDIT AGRICOLE ITALIA

È l'applicazione mobile pensata per gestire la tua quotidianità in modo innovativo, facile e veloce. Scaricala dall'App Store (se hai uno smartphone Apple) o da Google Play Store (se hai uno smartphone Android). Tramite l'app puoi autorizzare l'accesso e le operazioni dal tuo Home Banking.

## CODICE UTENTE

È un codice numerico di 9 cifre che hai ricevuto dentro una busta, in filiale o tramite posta raccomandata, quando hai aperto il conto. Con il Codice Utente accedi ad App e Home Banking. Puoi sostituirlo con un Alias dopo aver effettuato l'accesso ad Home Banking.

## DATA IMPORTANTE

È la data che imposti per accedere all'Home Banking. Per il primo accesso corrisponde alla tua data di nascita. Se sei un operatore di Home Banking Piccole Imprese, è la data comunicata dal tuo amministratore.

## FACE ID / RICONOSCIMENTO FACCIALE

Per garantirti ancora più sicurezza, puoi accedere all'app Crédit Agricole Italia e autorizzare le operazioni tramite riconoscimento facciale, se previsto dal tuo dispositivo. Questa modalità è disponibile solo per utenti di Home Banking Privati. Puoi attivare il riconoscimento facciale nell'app Crédit Agricole Italia dalle impostazioni in Dashboard.

## HOME BANKING

È il portale che ti permette di gestire il tuo conto Crédit Agricole Italia. Da qui puoi controllare il tuo saldo, consultare i documenti, effettuare pagamenti, sottoscrivere e acquistare prodotti.

## LOGIN

È l'accesso ai servizi digitali di Crédit Agricole Italia: Home Banking e App.

## OTP

Il codice OTP (One Time Password) è una password "usa e getta" 6 cifre che cambia ogni volta. Lo puoi generare con l'app Crédit Agricole Italia scegliendo la prima voce del menù: "Genera Codice OTP". Dopo 60 secondi, il codice non è più valido. Puoi utilizzarlo per accedere a Home Banking in alternativa alle Notifiche Push e alla Securecall.

## PASSWORD

È il codice di 6 cifre che ti è stato assegnato dalla Banca e consegnato in versione cartacea o inviato tramite sms al momento dell'attivazione dei servizi. Durante il primo accesso, ti sarà chiesto di cambiarla. Ricordala perché ti servirà per accedere per la prima volta all'App e per resettare il tuo PIN Dispositivo.

## PIN DISPOSITIVO

È un codice numerico di 5 cifre che imposti durante il primo accesso e che utilizzi per autorizzare le operazioni da Home Banking tramite Securecall. Il PIN Dispositivo ti permette anche di identificarti con il Servizio Clienti.

## SECURECALL

È la chiamata che ricevi dalla Banca e che ti permette di autorizzare l'accesso e tutte le operazioni da Home Banking, se non possiedi l'app Crédit Agricole Italia. Quando ricevi la chiamata, ti verrà chiesto di digitare il Pin Dispositivo seguito dal tasto # sulla tastiera del tuo cellulare. Se l'autorizzazione va a buon fine, la voce guida ti confermerà "la sua dispositiva è stata autorizzata". Verifica il buon esito delle tue operazioni anche a schermo.

## TOUCH ID / IMPRONTA DIGITALE

Per garantirti ancora più sicurezza, puoi accedere all'app Crédit Agricole Italia e autorizzare le operazioni con l'impronta digitale, se previsto dal tuo dispositivo. Questa modalità è disponibile solo per utenti di Home Banking Privati. Puoi attivare l'accesso con impronta digitale nell'app Crédit Agricole Italia dalle impostazioni in Dashboard.